

FINALE NM FOR PAR 1985

1:	LOUIS VEGSUND - HANS GIØRTZ	SUNNMØRE OG ROMSDAL
2:	PER BJERKAN - JAN TROLLVIK	TRØMS OG OFOTEN
3:	ARNE VERMUND - ROGER ENG	SØR-GUDBRANDSDAL
4:	HELGE MESEL - ROALD MESEL	VEST-AGDER
5:	TOR HELNESS - JON AABYE	OSLO
6:	PER HELLEVIK - HARALD ANDERSEN	RODALAND
7:	GUNNAR FALCK-OLSEN - IVAR THORBjørnsen	BERGEN
8:	SJUR AJER - ROLF TERJE KARLSEN	MIDT-TELEMARK
9:	SVEIN SEIERSTEN - TROND SKIKER	RINGERIKE OG HADELAND
10:	ALF JENSEN - ASBJØRN ANTHONSEN	ØST-FINNMARK
11:	TØRE BERG - PER STØKKEN	OSLO
12:	ARVID JAKOBSEN - HELGE HANSEN	STJØRDAL OG OMEGN
13:	HALLSTEIN OFSTAD - ARNE OLSEN	OSLO
14:	JAN ERIK PETERSEN - ARNFINN JOHANSEN	SALTEN
15:	OLE JONNY TØSSE - O. GRAVANES	SUNNMØRE OG ROMSDAL
16:	KNUT JOHNSSEN - ROLF GUNDERSEN	VEST-AGDER
17:	PER BRECK - JON SVEINDAL	BERGEN
18:	ALMAR ARONSEN - ROLF T. LARSEN	TRØMS OG OFOTEN
19:	KNUT KOPPANG - BJØRN LARSEN	OSLO
20:	ROLF BORGE - LEIF HOLMEN	HEDEMARKEN
21:	J. GLEIN - NORIS MYRAS	HALLINGDAL
22:	OTTO KAMPEVOLD - ODDVAR WALLAKER	TRONDHEIM
23:	TERJE HOLMEIDE - HANS H. BLOM	RODALAND
24:	INGVAR ERGA - REIDAR LALAND	TRONDHEIM
25:	TØRE TRONDSEN - SNORRE AALBERG	TRONDHEIM
26:	JAN MELLINGEN - JAN ARNE HEIMDAL	HELGELAND
27:	EINAR HANSEN - AGE SALIN	OSLO
28:	KAI JØRSTAD - LEIF G. LARSEN	GRØNLAND
29:	TERJE RØNNING - PER MÆLEN	ØRKLADAL
30:	STEINAR VØRREN - TØRE CATO BREMSETH	TRØMS OG OFOTEN
31:	THØR HOLM - LASSE KNUDSEN	BUSKERUD
32:	ØYSTEIN LEFFALD - LORENTZ B. HITTER	INNTRØNDELAG
33:	ARNE KYRKJEBØ - JØRUND ARDAL	FJORDANE
34:	SVENN TOVAS - TROND ERIKSEN	HELGELAND
35:	ROY KRISTIANSEN - KNUT ERIK ROBERTSEN	OSLO
36:	SVEIN DRAGLAND - KETIL CARLSEN	SALTEN
37:	FRANK SOLHEIM - ARNE THOMASSEN	BERGEN
38:	GUNNAR BRUN - STEIN ROAAS	FØSEN
39:	REIDAR ARNBY - T. NORUM	SUNNMØRE OG ROMSDAL
40:	JUSTEIN ØBRESTAD - HARRY MOA	FJORDANE
41:	ODD FRYDENBERG - JAN MIKKELSEN	OSLO
42:	PER HÅRSKJOLD - LEIF FALCK-PEDERSEN	BUSKERUD
43:	JON ANDREAS STØVRENG - ROAR VOLLE	TRONDHEIM
44:	ODD NYBERG - ANDERS SVARE	ØRKLADAL
45:	BJØRN MØREN - PER SKALMERUD	OSLO
46:	OLAV BÆVRE - ASBJØRN ØRSAL	NORDMØRE
47:	PAL RØNNING - ASMUND SANDKJERNAN	NORD-ØSTERDAL
48:	PAL KLÆTH - STEINAR KLÆTH	LOFOTEN
49:	EINAR AUSTBØ - VILHELM BERGE	SØGN
50:	TRYGVE ERIKSEN - AMUND VELURE	HARDANGER OG VOSS
51:	LAILA KAMPEVOLD - GEIR JOHANNESSEN	HALLINGDAL
52:	REINERT AMUNDSEN - RUNE W. HALDORSEN	HAUGALAND
53:	JOHNNY JOHANSEN - PER EGIL WESTIN	AUST-AGDER
54:	BJØRN ANDERSEN - BJØRN SYVERTSEN	VESTFOLD
55:	SVEIN E. BULL - IVAR BULL	VEST-FINNMARK
56:	PER KJEMPERUD - VIDAR SMITH	MØRUM OG OMEGN
57:	LEIF BJØRTEGÅRD - EIVIND MØHLUM	SØR-ØSTERDAL
58:	ROBERT LUDVIKSEN - INGE WOLD	VESTERALEN
59:	KJETIL BYRKEJELAND - GEIR FRØDE LEDEN	NORD-GUDBRANDSDAL
60:	KNUT FURUSETH - WILLY SIGURDSEN	ØVRE ROMERIKE
61:	HENRY LYKKESELET - TØRE PEDERSEN	NØRE ROMERIKE
62:	ARVID HAUGE - HANS KALHAGEN	VALDRES
63:	ATLE HAGE - ERLING ØTERHOLM	GAULDAL/ØPPDAL
64:	EGIL JOHANSEN - ARNE TVEITEN	FOLL
65:	ALF GARSSEG - HANS HOLME	INDRE ØSTFOLD
66:	LEIF JØRGEN JENSEN - BJØRNAR LEINAR	MIDT-FINNMARK
67:	PER JOHNSSEN - ROAR AASEN	ØPLAND
68:	MATHIAS MEDIA - PER SPILLUM	NANDAL
69:	ODD HENRIKSEN - ØBERT NAGLESTAD	GLAMDAL
70:	JON DAHLUM - ODD JARLE RUSTEN	SØR-GUDBRANDSDAL
71:	EGIL HANSEN - STEIN JACOBSEN	ØSTFOLD
72:	ARVID BIRKELAND - JOHS. MØRKEN	MIDHØRDLAND



NM i bridge
Ålesund 1985

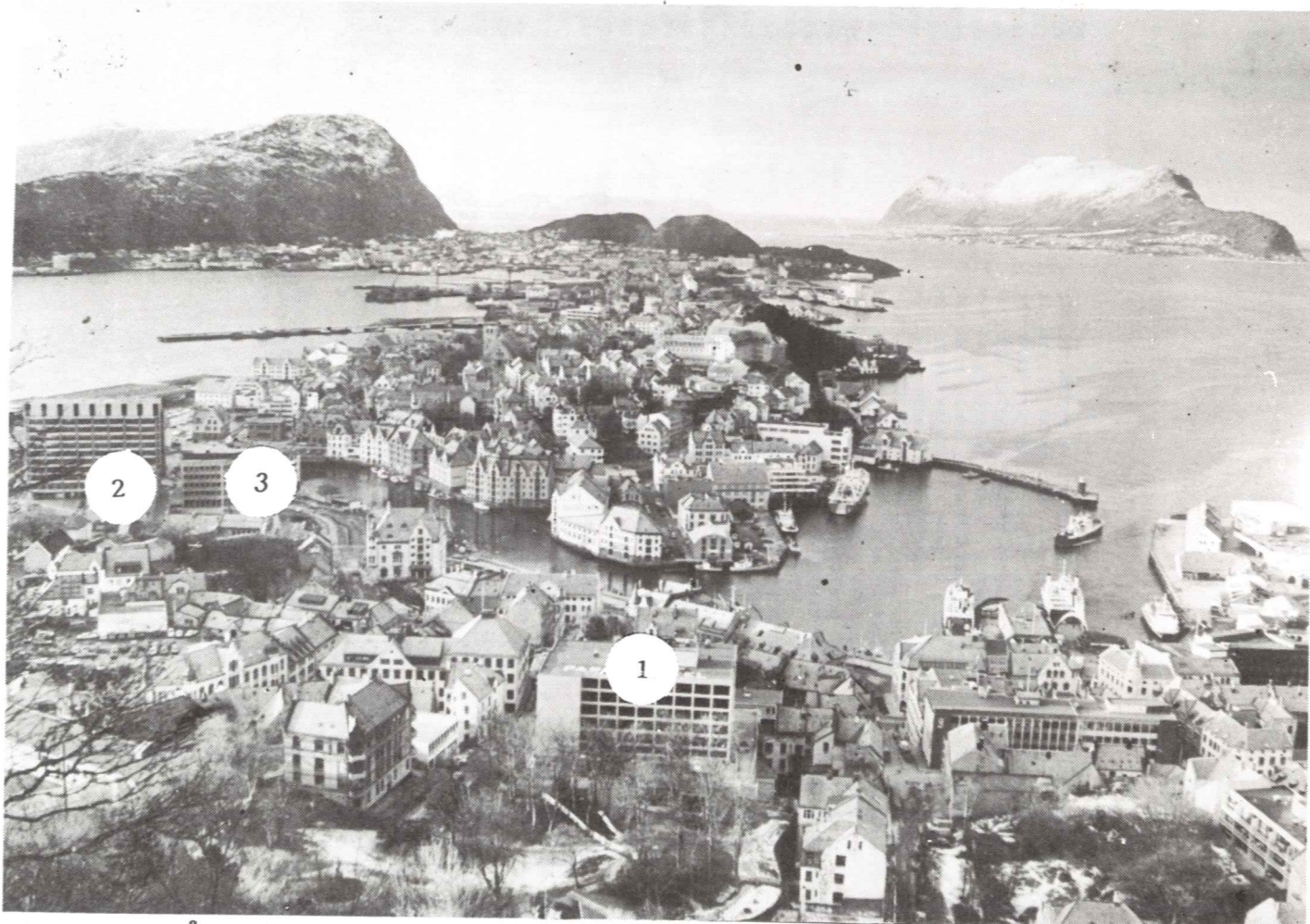


Resultat

Seksjon 3

Finale for par

9.-11. mai



Ålesund sentrum med Parken Hotel (1) – Rådhuset (2) – Sunnmørsbanken (3)

«ESS» BANKEN  **SUNNMØRSBANKEN**

FINALE NM FOR PAR 1985

RESULTAT ETTER 44 RUNDER. MIDDELS: 3080

1, ARNE VERMUND - ROGER ENG	SØR-GUDBRANDSDAL	3501
2, ALF GARSEG - HANS HOLME	INDRE ØSTFOLD	3460
3, JON ANDREAS STØVHENG - ROAR VOLL	TRONDHEIM	3454
4, TOR HELNESS - JON AABYE	OSLO	3428
4, ROLF BORGE - LEIF HOLMEN	HEDEMARKEN	3428
6, SVEIN E. BULL - IVAR BULL	VEST-FINNMAR	3422
7, STEINAR VØRREN - TORE CATO BREMSETH	TROMS OG ODOTEN	3409
8, INGVAR ERGA - REIDAR LÅLAND	ROGALAND	3365
9, EGIL HANSEN - STEIN JACOBSEN	ØSTFOLD	3341
10, ATLE HAGE - ERLING ØTERHOLM	GAULDAL/ØPPDAL	3321
11, MATHIAS MEDIA - PER SPILLUM	NAMDAL	3298
12, PER BRECK - JON SVEINDAL	BERGEN	3285
13, PER JOHNSEN - ROAR AASEN	ØPLAND	3275
14, OTTO KAMPEVOLD - ODDVAR WALLAKER	HALLINGDAL	3258
15, LEIF BJØNTEGAARD - EIVIND MEHLUM	SØR-ØSTERDAL	3246
16, REIDAR ARNBY - TORLEIF NORUM	SUNNMØRE OG ROMSDAL	3234
17, ARVID HAUGE - HANS KALHAGEN	VALDRES	3202
18, ODD FRYDENBERG - JAN MIKKELEN	OSLO	3197
19, FRANK SOLHEIM - ARNE THOMASSEN	BERGEN	3183
20, ALF JENSEN - ASBJØRN ANTHONSEN	ØST-FINNMAR	3178
20, KAI JØRSTAD - LEIF G. LARSEN	GRNLAND	3178
22, REIMERT AMUNDSEN - RUNE W. HALDØRSEN	HAUGALAND	3176
23, HELGE MÆSEL - ROALD MÆSEL	VEST-AGDER	3172
24, KNUT KOPPANG - BJØRN LARSEN	OSLO	3170
25, SVEIN SEIERSTEN - TROND SKIAKER	RINGERIKE OG HADELAND	3167
25, HALLSTEIN ØSTAD - ARNE OLSEN	OSLO	3167
25, BJØRN ANDERSEN - BJØRN SVERTSEN	VESTFOLD	3167
28, TORE TRODSEN - SNØRE AALBERG	TRONDHEIM	3164
28, ARNE KYRBJEBØ - JØRUND ARDAL	FJØRANE	3164
30, KNUT FURUSETH - WILLY SIGURDSEN	BØRE ROMERIKE	3159
31, PER HELLEVIK - HARALD ANDERSEN	ROGALAND	3155
32, PER BJERKÅN - JAN TROLLVIK	TROMS OG OTOTEN	3150
33, PER KJEMPERUD - VIDAR SMITH	MODUM OG ØMEGN	3147
34, SVEIN DRAGLAND - KETIL CARLSEN	SALTEN	3140
35, JAN ERIK PETERSEN - ARNFJINN JOHANSEN	SALTEN	3132
36, ROY KRISTIANSEN - KNUT ERIK ROBERTSEN	OSLO	3130

FINALE NM FOR PAR 1985

RESULTAT ETTER 44 RUNDER. MIDDELS: 3080

37, KNUT JOHANSEN - ROLF GUNDESEN	VEST-AGDER	3128
38, JON DAHLUM - ODD JARLE RUSTEN	SØR-GUDBRANDSDAL	3120
39, TERJE RØNNING - PER MÅLEN	ØRKLADAL	3105
40, JAN GLEIN - NORIS MYRAS	SUNNMØRE OG ROMSDAL	3095
41, JOSTEIN ØBRESTAD - HARRY MØA	FJØRANE	3094
42, SJUR AJER - ROLF TERJE KARLSEN	MIDT-TELEMAR	3066
43, TRYGVE ERIKSEN - AMUND VELURE	HARDANGER OG VOSS	3059
44, GUNNAR FALCK-OLSEN - IVAR THORBØRNSEN	BERGEN	3034
45, THOR HOLM - LASSE KNUDSEN	BUSKERUD	3033
46, EGIL JOHANSEN - ARNE TVEITEN	FOLL	3032
47, OLE JONNY TØSSE - ODDBJØRN GRAVHES	SUNNMØRE OG ROMSDAL	3030
48, ØVSTEIN LERFALD - LØRENTZ B. NITTER	INNTRØDELÅG	3028
49, JAN MELLINGEN - JAN ARNE HEINDAL	HELGELAND	3014
50, EINAR HANSEN - AGE SALIN	OSLO	3009
51, ARVID BIRKELAND - JOHS. MØRKEN	MIDHØRDI AND	2978
52, JOHNNY JOHANSEN - PER EGIL WESTIM	AUST-AGDER	2976
53, HENRY LYKKESELT - TORE PEDERSEN	HEDE ROMERIKE	2974
54, SVEIN TOVAS - TROND ERIKSEN	HELGELAND	2972
55, ALMAR ARONSEN - ROLF T. LARSEN	TROMS OG ODOTEN	2970
56, PAL RØNNING - ASMUND SANDKJERNAN	NORD-ØSTERDAL	2955
58, ROBERT LUDVIKSEN - INGE WOLD	VESTERALEN	2955
58, ODD HENRIKSEN - ØBERT HÅGLESTAD	GLAMDAL	2939
59, GUNNAR BRUN - STEIN ROAAS	FOSEN	2927
60, LOUIS VEGSUND - HANS GIBRTZ	SUNNMØRE OG ROMSDAL	2926
61, BJØRN NØREN - PER SKALMERUD	OSLO	2898
62, EINAR AUSTBØ - VILHELM BERGE	SOGN	2871
63, LAILA KAMPEVOLD - GEIR JOHANNESSEN	HALLINGDAL	2858
64, PER HAFSKJULD - LEIF FALCK-PEDERSEN	BUSKERUD	2793
65, TORE BERG - PER STØKKEN	OSLO	2765
66, TERJE HOLMEIDE - HANS H. BLOM	TRONDHEIM	2760
68, OLAV BÆVRE - ASBJØRN ØRÅL	NORDMØRE	2678
69, LEIF JØRGEN JENSEN - BJØRNAR LEINAH	MIDT-FINNMAR	2678
69, ODD MYBERG - ANDERS SVARE	ØRKLADAL	2626
70, ARVID JAKOBSEN - HELGE HANSEN	STJØRDAL OG ØMEGN	2542
71, KJETIL BYRKEJELAND - GEIR FRØDE LEDEN	NORD-GUDBRANDSDAL	2423
72, PAL KLÆTH - STEINAR KLÆTH	LØFOTEN	2310

FINALE NM FOR PAR 1985

RESULTAT ETTER 27 RUNDER. MIDDELS: 1890

1:	SVEIN E. BULL - IVAR BULL	VEST-FINNMAR	2185
2:	EGIL HANSEN - STEIN JACOBSEN	OSTFOLD	2125
3:	ROLF BORGE - LEIF HOLMEN	HEDERMARKEN	2120
4:	SVEIN DRAGLAND - KETIL CARLSEN	SALTEN	2118
5:	TOR HELNÆSS - JON AABVE	OSLO	2117
6:	JON ANDREAS STØVHENG - ROAR VOLL	TRONDHEIM	2103
7:	ARIE VERHUND - ROGER ENG	SØR-GUDERFANDSDAL	2098
8:	ODD FRØYENBERG - JAN MIKKELSEN	GAULDAL/OFFDAL	2092
9:	ATLE HAGE - ERLING ØTERHOLM	OSLO	2091
10:	REITAF AFNØY - TORLEIF NORDUM	SUNNHØRE OG RØMSDAL	2080
11:	INGVAR EFGA - REIDAR LARLAND	PODÅLAND	2077
12:	KEINERT AMUNDSEN - RUNE W. HALDØRSEN	HAUGALAND	2077
13:	PER KJEMFERUD - VIDAR SMITH	MØRUM OG ØMØGN	2050
14:	ROBERT LUDVIKSEN - INGE WOLD	VESTERALEN	2039
15:	JAN GLEIN - HORIS MYRAS	SUNNHØRE OG RØMSDAL	2035
16:	HELGE MÆSEL - ROALD MÆSEL	VEST-ÅGDER	2024
17:	FRANK SOLHEIM - APNE THOMASSEN	BERGEN	2020
18:	LEIF BJØRTEGÅRD - EIVIND MÆHLUM	SØR-ØSTERDAL	2016
19:	MATHIAS MEDIA - PER SPILLUM	NAMDAL	2011
20:	OTTO KAMPEVOLD - TROND SKJAKER	RINGERIKE OG HADELAND	2000
21:	JOHNNY JOHANSEN - ODDVAR MALLAKER	HALLINGDAL	1984
22:	KAI JØRSTAD - LEIF G. LARSEN	AUST-ÅGDER	1872
23:	KNUT FURUBETH - WILLY SIGURDSEN	GRENLAND	1870
24:	KNUT JOHNSEN - ROLF GUNDERSEN	BYRE KOMMUNE	1870
25:	PER HELLEVIK - HAFALD ANDERSEN	VEST-ÅGDER	1868
26:	APNE KYRJEJED - JØRUND ARDAL	ROGALAND	1863
27:	ALF GÅRSEGG - HANS HOLME	FJORDANE	1860
28:	OLE JOHNNY TØSSE - ODDRØRN GRAVÅNES	INDRE ØSTFOLD	1858
29:	JAN MELLINGEN - JAN ARNE HEINDAL	SUNNHØRE OG RØMSDAL	1855
30:	ARVID HAUGE - HANS KALHAGEN	HELGELAND	1854
31:	KNUT KOPFANG - BJØRN LARSEN	VALDRES	1854
32:	BJØRN ANDERSEN - BJØRN SVERTSEN	OSLO	1846
33:	PER BRECK - JON SVEINDAL	VESTFOLD	1843
34:	EINAR AUSTBØ - VILHELM BERGE	BERGEN	1837
35:	ALF JEVSEN - ASBJØRN ANTHONSEN	SØGN	1817
36:		ØST-FINNMAR	1897

ksm.

KORRIGERT

FINALE NM FOR PAR 1985

RESULTAT ETTER 27 RUNDER. MIDDELS: 1890

37:	FER JOHNSEN - ROAR AASEN	ØPPLAND	1883
38:	ODD HEMRIKSEN - OBERT NAGLESTAD	GLAMDAL	1863
39:	PER EJRKAN - JAN TROLLVIK	TROMS OG FJOTEN	1862
40:	EGIL JOHANSEN - APNE TVEITEN	FOLLE	1858
41:	JAN ERIK PETERSEN - ARNFINN JØHANSEN	SALTEN	1854
42:	TØRE TRONDSEN - SNOFRE AALEBERG	TRONDHEIM	1848
43:	ROY KRISTIANSEN - KNUT EIVY ROBERTSEN	OSLO	1836
44:	EINAR HANSEN - AGE SALIN	OSLO	1822
45:	JON DAHLUM - ODD JARLE RUSTEN	SØR-GUDERFANDSDAL	1821
46:	TRYGVE ERIKSEN - AMUND VELLURE	HARANGER OG VOSSE	1816
47:	TERJE RØNNING - PER MÅLEN	ØPPLAND	1812
48:	HALLSTEIN ØFSTAD - ARNE OLSEN	ØST-ÅGDER	1803
49:	JOSTEIN ØBERSTAD - HARRY MØA	FJORDANE	1801
50:	BVSTEIN LERFALD - LORENTZ B. NITTER	INNTRØNDELAG	1800
51:	ARVID BJØRKLAND - JØMS. NORKEN	MIDT-ØSTFOLD	1800
52:	THOR HOLM - LASSE KRUMSEN	BUSKERUD	1800
53:	PAL RØNNING - ASMUND SANBYJERNAN	NORD-ØSTERDAL	1799
54:	HENRY LYKKESTED - TØRE PEDERSEN	HEGGE KOMMUNE	1798
55:	SVERN TOVAS - TROND ERIKSEN	HELGELAND	1792
56:	LEIF JØRGEN JENSEN - BJØRNAR LEINAN	MILT-FINNMAR	1788
57:	BJØRN NØREN - PEP SKALMERUD	OSLO	1782
58:	STEINAR VØRREH - TØRE CATO BREMSETH	TROMS OG FJOTEN	1773
59:	LCUIS VEGSUND - HANS GIBRTZ	SUNNHØRE OG RØMSDAL	1767
60:	ALMAR ARONSEN - ROLF T. LARSEN	TROMS OG FJOTEN	1746
61:	GUNNAR BRUN - STEIN RØAAS	FØSEN	1732
62:	LAILA KAMPEVOLD - GEIR JOHANNESSEN	HALLINGDAL	1711
63:	GUNNAR FALCK-OLSEN - IVAR THORBJØRNSSEN	BERGEN	1710
64:	PER HAFSKJOLD - LEIF FALCK-FEDERSEN	BUSKERUD	1710
65:	SJUR AJER - ROLF TERJE KARLSEN	MILT-FINNMAR	1673
66:	OLAV BÆVRE - ASBJØRN ØRSAL	NORDMØRGE	1631
67:	ARVID JAKOBSEN - HELGE HANSEN	STJØRDAL OG ØMØGN	1599
68:	TØRE BERG - PER STØKKEN	OSLO	1594
69:	KETIL BYRKEJELAND - GEIR FRODE LEDEN	NORD-GUDERFANDSDAL	1582
70:	TERJE HOLMEIDE - HANS H. BLOM	TRONDHEIM	1544
71:	ODD NYBERG - ANDERS SVARE	ØPKALDA	1482
72:	PAL KLÆTH - STEINAR KLÆTH	LOFTEN	1255

ksm.



NM FOR PAR 1985

SPILL NR. 27

Giver: S

Sone: Ingen

SPILL NR. 28

Giver: V

Sone: NS

♠ 6
 ♥ J 9 8 2
 ♦ K 9 7 6
 ♣ J T 7 3

 ♠ J 5 2
 ♥ 7 5 3
 ♦ J 4
 ♣ A 9 8 5 2

 N
 ♠ A K Q T 8 3
 ♥ K 6 4
 ♦ A Q 5
 ♣ Q

 V
 ♠ 9 7 4
 ♥ A Q T
 ♦ T 8 3 2
 ♣ K 6 4

 S

♠ K T 9 7
 ♥ K 8 7
 ♦ A J 8
 ♣ 8 7 4

 N
 ♠ Q 6 3
 ♥ J T 6
 ♦ K T
 ♣ A Q J 6 3

 V
 ♠ J 5 4
 ♥ A Q 9 2
 ♦ Q 6 4 3
 ♣ 9 5

 S

nde 14. Spill 27 og spill 28 korrigert.

PAR NR.	SCORE	POENG	PAR NR.	SCORE	POENG
N/S Ø/V	N-S	N/S Ø/V	N/S Ø/V	N-S	N/S Ø/V
72 14	-170	64 6	16 12	300	70 0
20 8	-170	64 6	15 13	140	68 2
22 6	-170	64 6	7 21	110	64 6
68 31	-170	64 6	29 70	110	64 6
33 66	-170	64 6	43 56	110	64 6
59 40	-170	64 6	17 11	100	59 11
44 55	-170	64 6	68 31	100	59 11
18 10	-200	54 16	18 10	50	53 17
38 61	-200	54 16	26 2	50	53 17
43 56	-200	54 16	71 28	50	53 17
19 9	-400	47 23	63 36	50	53 17
3 25	-400	47 23	72 14	-90	39 31
71 28	-400	47 23	22 6	-90	39 31
32 67	-400	47 23	23 5	-90	39 31
7 21	-420	35 35	24 4	-90	39 31
34 65	-420	35 35	34 65	-90	39 31
63 36	-420	35 35	64 35	-90	39 31
62 37	-420	35 35	39 60	-90	39 31
41 58	-420	35 35	57 42	-90	39 31
57 42	-420	35 35	54 45	-90	39 31
54 45	-420	35 35	51 48	-90	39 31
50 49	-420	35 35	20 3	-100	24 46
15 13	-430	24 46	1 27	-100	24 46
16 12	-430	24 46	46 53	-100	24 46
23 5	-430	24 46	52 47	-100	24 46
24 4	-450	17 53	50 49	-100	24 46
1 27	-450	17 53	19 9	-120	12 58
29 70	-450	17 53	3 25	-120	12 58
51 48	-450	17 53	30 69	-120	12 58
17 11	-460	6 64	62 37	-120	12 58
26 2	-460	6 64	59 40	-120	12 58
30 69	-460	6 64	41 58	-120	12 58
64 35	-460	6 64	44 55	-120	12 58
39 60	-460	6 64	32 67	-180	3 67
46 53	-460	6 64	33 66	-180	3 67
52 47	-460	6 64	38 61	-200	0 70



NM FOR PAR 1985

SPILL NR. 39

Giver: S

Sone: Alle

SPILL NR. 40

Giver: V

Sone: Ingen

♠ 8 4 3		♠ 6		♠ A T 9 2		♠ K Q 2		♠ A T 9 6 5
♥ -		♥ A T 8 6 5 2		♥ K		♥ 9 8		♥ 6 4
♦ A Q J T 4 2		♦ 9 8 7 6		♦ 5		♦ K 9 7 6 4		♦ A Q J T
♣ T 7 4 3		♣ J 9		♣ A K Q 8 6 5 2		♣ J T 9		♣ K 7
		N						N
		V						V
		S						S
		♠ K Q J 7 5						♠ 7 4 3
		♥ Q J 9 7 4 3						♥ K Q T 2
		♦ K 3						♦ -
		♣ -						♣ A Q 6 5 3 2

inde 20 spill nr. 39 korrigeret

PAR NR.	SCORE	POENG	PAR NR.	SCORE	POENG
N/S Ø/V	N-S	N/S Ø/V	N/S Ø/V	N-S	N/S Ø/V
47 64	850	70 0	39 1	470	70 0
29 11	790	67 3	63 48	100	68 2
6 34	790	67 3	72 20	50	52 18
63 48	680	64 6	21 19	50	52 18
70 41	620	62 8	24 16	50	52 18
52 59	-100	60 10	29 11	50	52 18
24 16	-200	56 14	9 31	50	52 18
32 8	-200	56 14	32 8	50	52 18
60 51	-200	56 14	7 33	50	52 18
72 20	-500	45 25	6 34	50	52 18
30 10	-500	45 25	36 4	50	52 18
7 33	-500	45 25	38 2	50	52 18
3 37	-500	45 25	40 71	50	52 18
38 2	-500	45 25	45 66	50	52 18
68 43	-500	45 25	65 46	50	52 18
65 46	-500	45 25	49 62	50	52 18
57 54	-500	45 25	52 59	50	52 18
36 4	-600	36 34	25 15	-100	32 38
50 61	-630	34 36	69 42	-100	32 38
25 15	-640	31 39	68 43	-100	32 38
49 62	-640	31 39	47 64	-100	32 38
40 71	-690	28 42	58 53	-100	32 38
39 1	-720	24 46	22 18	-110	22 48
69 42	-720	24 46	26 14	-110	22 48
45 66	-720	24 46	50 61	-110	22 48
23 17	-1150	20 50	57 54	-110	22 48
26 14	-1390	17 53	56 55	-110	22 48
56 55	-1390	17 53	30 10	-120	16 54
21 19	-1740	9 61	23 17	-130	10 60
13 27	-1740	9 61	13 27	-130	10 60
28 12	-1740	9 61	35 5	-130	10 60
35 5	-1740	9 61	3 37	-130	10 60
44 67	-1740	9 61	70 41	-130	10 60
58 53	-1740	9 61	60 51	-500	4 66
22 18	-2330	1 69	28 12	-510	1 69
9 31	-2330	1 69	44 67	-510	1 69



NM FOR PAR 1985

SPILL NR. 47/7

Giver: S

Sone: Alle

SPILL NR. 48/8

Giver: V

Sone: Ingen

♠ A
 ♥ A K J 8
 ♦ K 9 8 7
 ♣ A Q 5 4

 ♠ Q J 7 6 2
 ♥ T 3
 ♦ A J 2
 ♣ T 9 3

 N
 V Ø
 S
 ♠ T 8 5 4 3
 ♥ Q 9 7 6
 ♦ 6 3
 ♣ 7 2

♠ K 9
 ♥ 5 4 2
 ♦ Q T 5 4
 ♣ K J 8 6

♠ 7 4 3
 ♥ Q 5
 ♦ K 9 4 3 2
 ♣ Q 7 4

♠ 9 6
 ♥ K T 9 8 7
 ♦ Q T 5
 ♣ J 9 8

 N
 V Ø
 S
 ♠ A J 8 2
 ♥ J 3 2
 ♦ J 7
 ♣ K T 5 2

♠ K Q T 5
 ♥ A 6 4
 ♦ A 8 6
 ♣ A 6 3

Runde 24 spill 8 korrigeret.

PAR NR.	SCORE	POENG	PAR NR.	SCORE	POENG
N/S Ø/V	N-S	N/S Ø/V	N/S Ø/V	N-S	N/S Ø/V
29 19	300	70 0	3 45	100	69 1
25 23	200	68 2	67 52	100	69 1
48 71	100	66 4	40 8	90	66 4
10 38	-200	64 6	27 21	50	56 14
34 14	-600	56 14	17 31	50	56 14
36 12	-600	56 14	36 12	50	56 14
42 6	-600	56 14	11 37	50	56 14
2 46	-600	56 14	10 38	50	56 14
49 70	-600	56 14	39 9	50	56 14
62 57	-600	56 14	42 6	50	56 14
61 58	-600	56 14	53 66	50	56 14
30 18	-620	47 23	56 63	50	56 14
1 47	-620	47 23	33 15	-90	44 26
27 21	-630	38 32	7 41	-90	44 26
28 20	-630	38 32	60 59	-90	44 26
33 15	-630	38 32	30 18	-110	37 33
43 5	-630	38 32	32 16	-110	37 33
3 45	-630	38 32	2 46	-110	37 33
53 66	-630	38 32	54 65	-110	37 33
60 59	-630	38 32	25 23	-120	26 44
72 24	-660	26 44	28 20	-120	26 44
7 41	-660	26 44	34 14	-120	26 44
44 4	-660	26 44	13 35	-120	26 44
67 52	-660	26 44	49 70	-120	26 44
54 65	-660	26 44	51 68	-120	26 44
13 35	-690	16 54	64 55	-120	26 44
39 9	-690	16 54	72 24	-150	13 57
40 8	-690	16 54	29 19	-150	13 57
51 68	-690	16 54	43 5	-150	13 57
56 63	-690	16 54	44 4	-150	13 57
26 22	-1370	7 63	1 47	-150	13 57
32 16	-1370	7 63	69 50	-150	13 57
11 37	-1370	7 63	48 71	-300	6 64
64 55	-1370	7 63	26 22	-400	2 68
17 31	-1440	1 69	62 57	-400	2 68
69 50	-1440	1 69	61 58	-400	2 68



NM FOR PAR 1985

SPILL NR. 49/9
Giver: N
Score: ØV

♠ A Q T 7
 ♠ Q 5 2
 ♠ J 9 6
 ♠ K Q 2
 ♠ N
 ♠ J 4
 ♠ A 6
 ♠ A T 7 5 4 3 2
 ♠ J 4
 ♠ 8
 ♠ K T 9 4
 ♠ 6 5 2
 ♠ 8
 ♠ A 9 8 6 3
 ♠ 9 8 4 3
 ♠ J 8 7 3
 ♠ K Q
 ♠ T 7 5

♠ T 6 5 4
 ♠ Q J 7 5
 ♠ Q 5 2
 ♠ T 7
 ♠ A K J 8 7 3
 ♠ A 9 7 6
 ♠ A Q J 8 5 4 2
 ♠ 4 3 2
 ♠ J T
 ♠ K 9
 ♠ A K J 8 7 3
 ♠ A 9 7 6
 ♠ A Q J 8 5 4 2

♠ Q 2
 ♠ K T 9 8 6
 ♠ K 8 4 3
 ♠ 6 3
 ♠ N
 ♠ 9
 ♠ A 9 7 6
 ♠ A Q J 8 5 4 2
 ♠ A K J 8 7 3
 ♠ A 9 7 6
 ♠ A Q J 8 5 4 2
 ♠ 4 3 2
 ♠ J T
 ♠ K 9
 ♠ A K J 8 7 3
 ♠ A 9 7 6
 ♠ A Q J 8 5 4 2

♠ 9
 ♠ K Q 9 4 3
 ♠ K 7 5 3
 ♠ A J 8
 ♠ N
 ♠ K J 6 3 2
 ♠ J 7
 ♠ A Q J 9
 ♠ A Q T 8 7 5 4
 ♠ 6 4
 ♠ 6 2
 ♠ T 6
 ♠ 9 2
 ♠ A Q T 8 7 5 4
 ♠ 6 4
 ♠ 6 2
 ♠ 9 6 2
 ♠ K 9 7 6
 ♠ K J 5 4 3
 ♠ 9 6 2
 ♠ J 8 4
 ♠ K 2
 ♠ Q 6
 ♠ A K J 7 5 3
 ♠ Q T 5
 ♠ Q 4 3
 ♠ A T 7 2
 ♠ Q 8, 4
 ♠ A 9 7 6 3 2
 ♠ A J 8 5
 ♠ 9 8
 ♠ T

SPILL NR. 50/10
Giver: Ø
Score: Alle

SPILL NR. 51/11
Giver: S
Score: Ingen

SPILL NR. 52/12
Giver: V
Score: NS

PAR NR.	SCORE	POENG	N/S Ø/V
72	200	69	1
41	200	69	1
18	140	65	5
4	140	65	5
40	130	62	8
27	110	56	14
29	110	56	14
3	110	56	14
52	110	56	14
54	110	56	14
43	100	50	20
70	50	46	24
68	50	46	24
55	50	46	24
28	100	37	33
14	100	37	33
37	100	37	33
45	100	37	33
2	100	37	33
65	100	37	33
26	110	22	48
30	110	22	48
31	110	22	48
33	110	22	48
34	110	22	48
12	110	22	48
11	110	22	48
57	110	22	48
61	110	22	48
50	130	12	58
35	150	8	62
44	150	8	62
49	150	8	62
8	200	4	66
62	280	2	68
63	670	0	70

PAR NR.	SCORE	POENG	N/S Ø/V
57	64	1400	70
12	38	730	67
55	66	730	67
62	59	400	63
61	60	400	63
72	25	200	53
33	17	200	53
35	15	200	53
11	39	200	53
49	1	200	53
70	51	200	53
68	53	200	53
54	67	200	53
2	48	170	44
30	20	140	39
18	32	140	39
8	42	140	39
45	5	140	39
28	22	100	30
34	16	100	30
37	13	100	30
50	20	100	30
46	24	100	30
4	46	100	30
5	56	100	30
22	48	100	30
4	46	100	30
50	71	100	30
52	69	100	30
65	56	100	30
14	36	110	23
41	9	110	18
9	58	18	52
63	58	18	52
26	24	130	7
27	23	130	7
29	21	130	7
31	19	130	7
40	10	130	7
43	7	130	7
44	6	130	7
3	47	130	7

PAR NR.	SCORE	POENG	N/S Ø/V
3	49	900	70
4	48	700	68
53	70	500	65
55	68	500	65
38	14	470	62
27	25	300	56
32	20	300	56
12	40	300	56
41	11	300	56
66	57	300	56
34	18	150	48
45	7	150	48
58	65	150	48
71	52	110	44
15	37	100	38
9	43	100	38
4	8	100	38
50	2	100	38
51	1	100	38
29	23	50	30
36	16	50	30
64	59	50	30
4	46	50	30
72	26	100	21
30	22	100	21
19	33	100	21
13	39	100	21
42	10	100	21
62	61	100	21
69	54	130	14
31	21	150	11
28	24	150	11
35	17	300	5
46	6	300	5
63	60	300	5
5	47	470	0

PAR NR.	SCORE	POENG	N/S Ø/V
28	24	650	62
30	22	650	62
31	21	650	62
35	17	650	62
5	47	650	62
53	70	650	62
69	54	650	62
56	67	650	62
58	65	650	62
13	39	620	45
41	11	620	45
9	43	620	45
51	1	620	45
71	52	620	45
55	68	620	45
64	59	620	45
42	10	200	35
62	61	200	35
36	16	170	31
66	57	170	31
29	23	140	26
32	20	140	26
45	7	140	26
38	14	110	22
72	26	100	10
27	25	100	10
21	49	100	10
15	37	100	10
12	40	100	10
44	8	100	10
46	6	100	10
4	48	100	10
3	49	100	10
50	2	100	10
63	60	100	10

PAR NR.	SCORE	POENG	N/S Ø/V
28	24	650	62
30	22	650	62
31	21	650	62
35	17	650	62
5	47	650	62
53	70	650	62
69	54	650	62
56	67	650	62
58	65	650	62
13	39	620	45
41	11	620	45
9	43	620	45
51	1	620	45
71	52	620	45
55	68	620	45
64	59	620	45
42	10	200	35
62	61	200	35
36	16	170	31
66	57	170	31
29	23	140	26
32	20	140	26
45	7	140	26
38	14	110	22
72	26	100	10
27	25	100	10
21	49	100	10
15	37	100	10
12	40	100	10
44	8	100	10
46	6	100	10
4	48	100	10
3	49	100	10
50	2	100	10
63	60	100	10



NM FOR PAR 1985

SPILL NR. 53/13
Giver: N Some: Alle

♠ 8 6
 ♠ A K 8 6
 ♠ Q 8 3
 ♠ 9 7 6 2
 N
 ♠ A T 9 3
 ♠ Q J 7
 ♠ T 9 6 5
 S
 ♠ K 4
 ♠ 7 4 2
 ♠ T 3 2
 ♠ K 7 4 2
 ♠ J 5 3

♠ 7 2
 ♠ K 8
 ♠ 8 7 4
 ♠ K Q T 9 8 7
 N
 ♠ A J T 9 4
 ♠ A K T
 ♠ 6 5 4
 S
 ♠ A Q J T 9 4
 ♠ 7
 ♠ Q 5 3 2
 ♠ J 2

♠ J 7
 ♠ J 8 4
 ♠ A Q T 9 7 5
 ♠ K J
 N
 ♠ Q 9 4
 ♠ K Q 6 5
 ♠ K 4 2
 ♠ A 9 4
 S
 ♠ A T 8
 ♠ T 7 3
 ♠ J 8
 ♠ Q T 8 7 2

♠ K Q 5
 ♠ 9 3
 ♠ 8 4
 ♠ A Q 9 6 4 3
 N
 ♠ 6 4
 ♠ K 5
 ♠ Q 5
 ♠ J 5
 ♠ A T 3
 ♠ J 5
 ♠ A K T 6 2
 ♠ K 8 5
 ♠ J 9 8 7 2
 ♠ A Q T 8
 ♠ 9 7
 ♠ 7 2

SPILL NR. 54/14
Giver: Ø Some: Ingen

SPILL NR. 55/15
Giver: S Some: NS

SPILL NR. 56/16
Giver: V Some: ØV



NM FOR PAR 1985

PAR NR.	SCORE	POENG	PAR NR.	SCORE	POENG	PAR NR.	SCORE	POENG	PAR NR.	SCORE	POENG	PAR NR.	SCORE	POENG
N/S Ø/V	H-S	N/S Ø/V	N/S Ø/V	N-S	N/S Ø/V	N/S Ø/V	N-S	N/S Ø/V	N/S Ø/V	N-S	N/S Ø/V	N/S Ø/V	N-S	N/S Ø/V
52	2	-170	70	0	45	9	-200	70	0	33	23	90	70	0
5	49	-600	68	2	31	23	-300	66	4	31	25	50	66	4
72	27	-620	43	27	13	41	-300	66	4	46	10	50	66	4
28	26	-620	43	27	65	60	-300	66	4	7	49	50	66	4
29	25	-620	43	27	42	12	-420	61	9	57	70	-90	62	8
30	24	-620	43	27	10	44	-420	61	9	29	27	-110	55	15
31	23	-620	43	27	72	27	-450	30	40	5	51	-110	55	15
32	22	-620	43	27	28	26	-450	30	40	55	1	-110	55	15
33	21	-620	43	27	29	25	-450	30	40	71	56	-110	55	15
35	19	-620	43	27	30	24	-450	30	40	68	59	-110	55	15
36	18	-620	43	27	32	22	-450	30	40	65	62	-110	55	15
37	17	-620	43	27	33	21	-450	30	40	72	28	-140	28	42
38	16	-620	43	27	16	38	-450	30	40	30	26	-140	28	42
39	15	-620	43	27	35	19	-450	30	40	21	35	-140	28	42
14	40	-620	43	27	36	18	-450	30	40	34	22	-140	28	42
13	41	-620	43	27	16	38	-450	30	40	36	20	-140	28	42
42	12	-620	43	27	39	15	-450	30	40	38	18	-140	28	42
10	44	-620	43	27	14	40	-450	30	40	17	39	-140	28	42
47	7	-620	43	27	43	11	-450	30	40	40	16	-140	28	42
6	48	-620	43	27	46	9	-450	30	40	14	42	-140	28	42
4	50	-620	43	27	47	7	-450	30	40	13	13	-140	28	42
70	55	-620	43	27	6	48	-450	30	40	44	12	-140	28	42
56	69	-620	43	27	5	49	-450	30	40	11	45	-140	28	42
65	60	-620	43	27	4	50	-450	30	40	47	9	-140	28	42
64	61	-620	43	27	51	3	-450	30	40	48	8	-140	28	42
63	62	-620	43	27	52	2	-450	30	40	6	50	-140	28	42
20	74	-630	12	56	1	53	-450	30	40	52	4	-140	28	42
46	8	-630	12	58	54	71	-450	30	40	53	3	-140	28	42
51	3	-630	12	58	70	55	-450	30	40	2	54	-140	28	42
57	68	-630	12	58	56	69	-450	30	40	60	67	-140	28	42
59	66	-630	12	58	67	58	-450	30	40	66	61	-140	28	42
43	11	-650	12	58	64	61	-450	30	40	64	63	-140	28	42
54	71	-650	2	68	59	66	-450	30	40	32	24	-200	4	66
67	58	-650	2	68	63	62	-450	30	40	37	19	-200	4	66
					37	17	-500	0	70	58	69	-200	4	66
										15	41	-800	0	70



NM FOR PAR 1985

SPILL NR. 57/17
Giver: N
Score: Ingen

SPILL NR. 58/18
Giver: Ø
Score: NS

SPILL NR. 59/19
Giver: S
Score: ØV

SPILL NR. 60/20
Giver: V
Score: Alle

♠ A K 8 4 3
 ♥ K Q 6 4
 ♦ T 5 4
 ♣ 6
 N
 ♠ 9 6
 ♥ A J 9 7 3
 ♦ J 6
 ♣ A T 7 3
 V
 S
 ♠ J T 2
 ♥ 8
 ♦ K 7 3 2
 ♣ K Q J 8 2

♠ A J T
 ♥ Q 9 7
 ♦ J T 8 4
 ♣ 7 5 2
 V
 S
 ♠ K 9 8 2
 ♥ A K J 5 2
 ♦ 5 3
 ♣ K 9

♠ J T 7 6 5 4
 ♥ 8 4 3
 ♦ A K 8
 ♣ J
 N
 ♠ A 9 8 3
 ♥ J 9 6 2
 ♦ J 9 3 2
 ♣ 8 7
 V
 S
 ♠ K Q T 5
 ♥ J 7 6 5
 ♦ J 7 6 5
 ♣ K Q 9 4 2

♠ J T 7 6 5 4
 ♥ 8 4 3
 ♦ A K 8
 ♣ J
 N
 ♠ A 9 8 3
 ♥ J 9 6 2
 ♦ J 9 3 2
 ♣ 8 7
 V
 S
 ♠ K Q T 5
 ♥ J 7 6 5
 ♦ J 7 6 5
 ♣ K Q 9 4 2

PAR NR.	SCORE	POENG	PAR NR.	SCORE	POENG	PAR NR.	SCORE	POENG	PAR NR.	SCORE	POENG	PAR NR.	SCORE	POENG				
N/S Ø/V	N-S	N/S Ø/V	N/S Ø/V	N-S	N/S Ø/V	N/S Ø/V	N-S	N/S Ø/V	N/S Ø/V	N-S	N/S Ø/V	N/S Ø/V	N-S	N/S Ø/V				
34	300	70	15	43	690	70	0	58	16	44	1100	70	0	2	58	800	69	1
24	300	70	30	28	660	58	12	19	41	200	67	3	8	37	500	65	5	
18	170	67	31	27	660	58	12	62	69	200	67	3	8	52	500	65	5	
65	64	170	32	26	660	58	12	2	58	110	64	6	67	64	500	65	5	
30	28	140	33	25	660	58	12	23	37	100	61	9	33	27	200	56	14	
33	25	140	34	24	660	58	12	7	53	100	61	9	34	26	200	56	14	
22	36	140	35	23	660	58	12	72	30	-50	49	21	39	21	200	56	14	
54	4	140	37	21	660	58	12	31	29	-50	49	21	13	47	200	56	14	
31	27	110	44	14	660	58	12	34	26	-50	49	21	55	5	200	56	14	
7	51	110	7	7	660	58	12	13	47	-50	49	21	60	71	200	56	14	
48	10	100	6	52	660	58	12	48	12	-50	49	21	54	6	150	49	21	
32	26	-50	67	62	660	58	12	9	51	-50	49	21	31	29	130	43	27	
37	21	-50	22	36	650	44	26	8	52	-50	49	21	45	15	120	43	27	
49	9	-50	1	57	650	44	26	54	6	-50	49	21	7	53	120	43	27	
8	50	-50	54	4	620	40	30	67	64	-50	49	21	32	28	110	38	32	
6	52	-50	49	9	-50	38	32	4	28	-100	28	42	17	43	110	38	32	
53	5	-50	72	29	-100	24	46	32	28	-100	28	42	40	20	100	31	39	
56	2	-50	38	20	-100	24	46	36	24	-100	28	42	57	3	100	31	39	
1	57	-50	39	19	-100	24	46	39	21	-100	28	42	59	1	100	31	39	
69	60	-50	18	40	-100	24	46	42	18	-100	28	42	62	69	100	31	39	
61	68	-50	41	17	-100	24	46	17	43	-100	28	42	68	63	100	31	39	
72	29	-100	46	11	-100	24	46	46	14	-100	28	42	36	24	90	23	47	
35	23	-100	48	10	-100	24	46	49	11	-100	28	42	36	24	90	23	47	
38	20	-100	8	50	-100	24	46	55	5	-100	28	42	50	10	90	23	47	
39	19	-100	56	2	-100	24	46	70	61	-100	28	42	19	41	90	23	47	
41	17	-100	58	71	-100	24	46	68	63	-100	28	42	48	12	90	23	47	
15	43	-100	69	60	-100	24	46	38	22	-150	11	59	38	22	-100	12	58	
44	14	-100	66	63	-100	24	46	40	20	-150	11	59	46	14	-100	12	58	
12	46	-100	45	13	-200	7	63	45	15	-150	11	59	49	11	-100	12	58	
47	11	-100	52	7	-200	7	63	50	10	-150	11	59	49	11	-100	12	58	
58	71	-100	12	46	-200	7	63	57	3	-150	11	59	70	61	-100	12	58	
59	79	-100	59	70	-200	7	63	59	1	-150	11	59	72	30	-120	12	58	
16	42	-150	61	68	-200	7	63	35	25	-180	4	66	72	30	-120	12	58	
45	13	-150	47	11	-500	1	69	60	71	-300	2	68	35	25	-140	3	67	
3	55	-150	53	5	-500	1	69						9	51	-180	1	69	
67	62	-150																
66	63	-470																

JUSTERT 28 42



NM FOR PAR 1985



NM FOR PAR 1985

SPILL NR. 61/21
Giver: N

Score: NS

SPILL NR. 62/22
Giver: Ø

Score: ØV

SPILL NR. 63/23
Giver: S

Score: Alle

SPILL NR. 64/24
Giver: V

Score: Ingen

<p>♠ A Q 8 5 ♥ A J 8 ♦ A Q 8 2 ♣ 9 3</p> <p>N</p> <p>♠ 6 4 3 2 ♥ 7 6 5 4 2 ♦ 7 6 5 4 2 ♣ 7 6 5 4 2</p> <p>♠ 7 2 ♥ Q J 4 2 ♦ 8 ♣ J 6 5 3</p> <p>♠ A K Q 8 6 5 ♥ K 7 ♦ A 9 6 4 2 ♣ -</p> <p>N</p> <p>♠ J 9 6 5 3 ♥ 9 6 5 3 ♦ K Q T 3 ♣ T 9 7 2</p> <p>♠ 9 4 3 ♥ A T 8 ♦ J 7 5 ♣ A K 8 4</p> <p>♠ K T 9 8 ♥ A K ♦ T 6 ♣ A Q T 6 4</p> <p>N</p> <p>♠ A J 7 4 2 ♥ 4 ♦ 9 8 5 3 2 ♣ 9</p> <p>♠ A T 9 8 5 ♥ T 7 3 ♦ Q 6 ♣ K 6 3</p> <p>♠ Q 6 2 ♥ Q J 8 5 ♦ K 7 2 ♣ J T 8</p> <p>N</p> <p>♠ K 7 3 ♥ 9 4 2 ♦ A 8 5 4 ♣ A 5 2</p>	<p>♠ 9 3 ♥ K Q 9 3 ♦ 7 6 4 ♣ J T 6 4</p> <p>V</p> <p>♠ 6 4 3 2 ♥ 7 6 5 4 2 ♦ 7 6 5 4 2 ♣ 7 6 5 4 2</p> <p>♠ 7 2 ♥ Q J 4 2 ♦ 8 ♣ J 6 5 3</p> <p>♠ A K Q 8 6 5 ♥ K 7 ♦ A 9 6 4 2 ♣ -</p> <p>N</p> <p>♠ J 9 6 5 3 ♥ 9 6 5 3 ♦ K Q T 3 ♣ T 9 7 2</p> <p>♠ 9 4 3 ♥ A T 8 ♦ J 7 5 ♣ A K 8 4</p> <p>♠ Q 5 ♥ Q 9 6 2 ♦ A Q J 7 ♣ 8 3 2</p> <p>N</p> <p>♠ A J 7 4 2 ♥ 4 ♦ 9 8 5 3 2 ♣ 9</p> <p>♠ A T 9 8 5 ♥ T 7 3 ♦ Q 6 ♣ K 6 3</p> <p>♠ Q 6 2 ♥ Q J 8 5 ♦ K 7 2 ♣ J T 8</p> <p>N</p> <p>♠ K 7 3 ♥ 9 4 2 ♦ A 8 5 4 ♣ A 5 2</p>	<p>♠ 8 5 ♥ 8 2 ♦ 8 2 ♣ 3</p> <p>N</p> <p>♠ 6 4 3 2 ♥ 7 6 5 4 2 ♦ 7 6 5 4 2 ♣ 7 6 5 4 2</p> <p>♠ 7 2 ♥ Q J 4 2 ♦ 8 ♣ J 6 5 3</p> <p>♠ A K Q 8 6 5 ♥ K 7 ♦ A 9 6 4 2 ♣ -</p> <p>N</p> <p>♠ J 9 6 5 3 ♥ 9 6 5 3 ♦ K Q T 3 ♣ T 9 7 2</p> <p>♠ 9 4 3 ♥ A T 8 ♦ J 7 5 ♣ A K 8 4</p> <p>♠ Q 5 ♥ Q 9 6 2 ♦ A Q J 7 ♣ 8 3 2</p> <p>N</p> <p>♠ A J 7 4 2 ♥ 4 ♦ 9 8 5 3 2 ♣ 9</p> <p>♠ A T 9 8 5 ♥ T 7 3 ♦ Q 6 ♣ K 6 3</p> <p>♠ Q 6 2 ♥ Q J 8 5 ♦ K 7 2 ♣ J T 8</p> <p>N</p> <p>♠ K 7 3 ♥ 9 4 2 ♦ A 8 5 4 ♣ A 5 2</p>	<p>♠ 8 5 ♥ 8 2 ♦ 8 2 ♣ 3</p> <p>N</p> <p>♠ 6 4 3 2 ♥ 7 6 5 4 2 ♦ 7 6 5 4 2 ♣ 7 6 5 4 2</p> <p>♠ 7 2 ♥ Q J 4 2 ♦ 8 ♣ J 6 5 3</p> <p>♠ A K Q 8 6 5 ♥ K 7 ♦ A 9 6 4 2 ♣ -</p> <p>N</p> <p>♠ J 9 6 5 3 ♥ 9 6 5 3 ♦ K Q T 3 ♣ T 9 7 2</p> <p>♠ 9 4 3 ♥ A T 8 ♦ J 7 5 ♣ A K 8 4</p> <p>♠ Q 5 ♥ Q 9 6 2 ♦ A Q J 7 ♣ 8 3 2</p> <p>N</p> <p>♠ A J 7 4 2 ♥ 4 ♦ 9 8 5 3 2 ♣ 9</p> <p>♠ A T 9 8 5 ♥ T 7 3 ♦ Q 6 ♣ K 6 3</p> <p>♠ Q 6 2 ♥ Q J 8 5 ♦ K 7 2 ♣ J T 8</p> <p>N</p> <p>♠ K 7 3 ♥ 9 4 2 ♦ A 8 5 4 ♣ A 5 2</p>	<p>♠ 9 3 ♥ K Q 9 3 ♦ 7 6 4 ♣ J T 6 4</p> <p>V</p> <p>♠ 6 4 3 2 ♥ 7 6 5 4 2 ♦ 7 6 5 4 2 ♣ 7 6 5 4 2</p> <p>♠ 7 2 ♥ Q J 4 2 ♦ 8 ♣ J 6 5 3</p> <p>♠ A K Q 8 6 5 ♥ K 7 ♦ A 9 6 4 2 ♣ -</p> <p>N</p> <p>♠ J 9 6 5 3 ♥ 9 6 5 3 ♦ K Q T 3 ♣ T 9 7 2</p> <p>♠ 9 4 3 ♥ A T 8 ♦ J 7 5 ♣ A K 8 4</p> <p>♠ Q 5 ♥ Q 9 6 2 ♦ A Q J 7 ♣ 8 3 2</p> <p>N</p> <p>♠ A J 7 4 2 ♥ 4 ♦ 9 8 5 3 2 ♣ 9</p> <p>♠ A T 9 8 5 ♥ T 7 3 ♦ Q 6 ♣ K 6 3</p> <p>♠ Q 6 2 ♥ Q J 8 5 ♦ K 7 2 ♣ J T 8</p> <p>N</p> <p>♠ K 7 3 ♥ 9 4 2 ♦ A 8 5 4 ♣ A 5 2</p>
--	--	--	--	--

PAR NR.	N/S Ø/V	SCORE	POENG	PAR NR.	N/S Ø/V	SCORE	POENG	PAR NR.	N/S Ø/V	SCORE	POENG	PAR NR.	N/S Ø/V	SCORE	POENG		
49	13	700	70	0	980	54	16	51	13	620	70	0	52	12	120	70	0
20	42	660	68	2	980	54	16	9	55	400	68	2	25	39	110	68	2
32	30	650	63	7	980	54	16	56	8	200	66	4	38	26	50	58	12
47	15	650	63	7	980	54	16	62	2	140	63	7	21	43	50	58	12
14	48	650	63	7	980	54	16	68	67	140	63	7	18	46	50	58	12
5	57	630	54	16	980	54	16	1	63	130	60	10	51	13	50	58	12
37	25	630	54	16	980	54	16	37	27	110	58	12	9	55	50	58	12
50	12	630	54	16	980	54	16	72	32	-100	53	17	6	58	50	58	12
51	11	630	54	16	980	54	16	25	39	-100	53	17	4	60	50	58	12
10	52	630	54	16	980	54	16	50	14	-100	53	17	1	63	50	58	12
9	53	630	54	16	980	54	16	52	12	-100	53	17	69	66	50	58	12
43	19	620	47	23	980	54	16	19	45	-140	46	24	72	32	0	37	33
60	2	620	47	23	980	54	16	19	5	-140	46	24	35	29	0	37	33
72	31	600	23	47	980	54	16	61	3	-140	46	24	42	22	0	37	33
33	29	600	23	47	980	54	16	33	31	-150	36	34	44	20	0	37	33
34	28	600	23	47	980	54	16	36	28	-150	36	34	47	17	0	37	33
35	27	600	23	47	980	54	16	41	23	-150	36	34	48	16	0	37	33
36	26	600	23	47	980	54	16	15	49	-150	36	34	15	49	0	37	33
24	38	600	23	47	980	54	16	11	53	-150	36	34	10	54	0	37	33
39	23	600	23	47	980	54	16	6	58	-150	36	34	56	8	0	37	33
40	22	600	23	47	980	54	16	70	65	-150	36	34	59	5	0	37	33
41	21	600	23	47	980	54	16	34	30	-170	27	43	62	2	0	37	33
18	44	600	23	47	980	54	16	47	17	-170	27	43	68	67	0	37	33
17	45	600	23	47	980	54	16	64	71	-200	24	46	33	31	-50	20	50
46	16	600	23	47	980	54	16	40	24	-500	22	48	37	27	-50	20	50
8	54	600	23	47	980	54	16	42	22	-600	18	52	40	24	-50	20	50
55	7	600	23	47	980	54	16	48	16	-600	18	52	19	45	-50	20	50
58	4	600	23	47	980	54	16	69	66	-600	18	52	11	53	-50	20	50
3	59	600	23	47	980	54	16	44	20	-730	14	56	61	3	-80	13	57
61	1	600	23	47	980	54	16	21	43	-750	9	61	70	65	-80	13	57
71	62	600	23	47	980	54	16	10	54	-750	9	61	41	23	-90	9	61
63	70	600	23	47	980	54	16	4	60	-750	9	61	64	71	-90	9	61
68	65	600	23	47	980	54	16	35	29	-910	4	66	36	28	-100	6	64
67	66	600	23	47	980	54	16	38	26	-950	1	69	50	14	-110	2	68
69	64	600	23	47	980	54	16	18	46	-950	1	69	57	7	-110	2	68



NM FOR PAR 1985

SPILL NR. 65/25
Giver: N Score: 0V

SPILL NR. 66/26
Giver: Ø Score: Alle

SPILL NR. 67/27
Giver: S Score: Ingen

SPILL NR. 68/28
Giver: V Score: NS

▲ K 4	▲ K 4	▲ A K	▲ A J 9 6 4
▲ K T 7	▲ J 9 8 4 2	▲ J 5	▲ J 5
▲ K Q 8 6	▲ J 8 6 4	▲ A J 4	▲ A
▲ T 8 5 2	▲ K 9 8 6	▲ K 9 8 6	▲ K J T 6 4
▲ N	▲ J 6 5 3	▲ J 6 5 3	▲ K Q 2
▲ Q 8 6 5	▲ T 8 7 3	▲ T 8 7 3	▲ Q T 6 3
▲ -	▲ K 6 3	▲ K 6 3	▲ T 8 7 6 5
▲ K Q 4	▲ 7 5	▲ 7 5	▲ 5 3
▲ J 9 7	▲ Q 9	▲ Q 9	▲ 7 5 3
▲ A J 4	▲ 9 5	▲ 9 5	▲ A K 7
▲ A 7 4	▲ Q T 9 8 7 2	▲ Q T 9 8 7 2	▲ K Q 9 4 3
▲ A J 7 6	▲ A J T	▲ A J T	▲ A 2

PAR NR.	SCORE	POENG	PAR NR.	SCORE	POENG	PAR NR.	SCORE	POENG	PAR NR.	SCORE	POENG
N/S Ø/V	N-S	N/S Ø/V	N/S Ø/V	N-S	N/S Ø/V	N/S Ø/V	N-S	N/S Ø/V	N/S Ø/V	N-S	N/S Ø/V
2 64	1400	70 0	35 31	100	67 3	20 48	460	66 4	52 16	1440	70 0
37 29	500	67 3	48 18	100	67 3	17 51	460	66 4	66 2	860	68 2
60 6	500	67 3	62 4	100	67 3	53 15	460	66 4	35 33	650	61 9
72 33	400	63 7	65 1	100	67 3	12 56	460	66 4	38 30	650	61 9
20 46	400	63 7	34 32	-1430	37 33	6 62	460	66 4	17 51	650	61 9
38 28	200	59 11	37 29	-1430	37 33	37 31	430	58 12	13 55	650	61 9
51 15	200	59 11	38 28	-1430	37 33	39 29	430	58 12	64 4	650	61 9
34 32	-50	41 29	39 27	-1430	37 33	70 69	430	58 12	27 41	630	54 16
35 31	-50	41 29	26 40	-1430	37 33	35 33	400	47 23	72 34	620	47 23
36 30	-50	41 29	41 25	-1430	37 33	40 28	400	47 23	64 7	620	47 23
39 27	-50	41 29	22 44	-1430	37 33	43 25	400	47 23	17 51	620	47 23
41 25	-50	41 29	45 21	-1430	37 33	23 45	400	47 23	27 34	620	47 23
19 47	-50	41 29	19 47	-1430	37 33	50 18	400	47 23	72 34	620	47 23
52 14	-50	41 29	19 17	-1430	37 33	52 16	400	47 23	8 60	620	47 23
53 13	-50	41 29	49 17	-1430	37 33	54 14	400	47 23	63 5	620	47 23
12 54	-50	41 29	16 50	-1430	37 33	23 45	400	47 23	44 24	620	47 23
10 56	-50	41 29	51 15	-1430	37 33	8 60	400	47 23	39 29	620	47 23
7 59	-50	41 29	52 14	-1430	37 33	11 57	400	47 23	44 24	620	47 23
65 1	-50	41 29	52 14	-1430	37 33	46 22	400	47 23	58 10	620	47 23
71 66	-50	41 29	12 54	-1430	37 33	49 19	400	47 23	1 67	620	47 23
70 67	-50	41 29	10 56	-1430	37 33	72 34	400	47 23	70 69	620	47 23
26 40	-100	15 55	57 9	-1430	37 33	36 32	400	47 23	37 31	620	47 23
42 24	-100	15 55	7 59	-1430	37 33	27 41	400	47 23	42 26	620	47 23
43 23	-100	15 55	5 61	-1430	37 33	42 26	400	47 23	23 45	620	47 23
45 21	-100	15 55	63 3	-1430	37 33	21 47	400	47 23	21 47	620	47 23
49 17	-100	15 55	2 64	-1430	37 33	44 24	400	47 23	49 19	620	47 23
16 50	-100	15 55	71 66	-1430	37 33	58 10	400	47 23	53 15	620	47 23
11 55	-100	15 55	70 67	-1430	37 33	59 9	400	47 23	54 14	620	47 23
58 8	-100	15 55	69 68	-1430	37 33	3 65	400	47 23	12 56	620	47 23
5 61	-100	15 55	69 68	-1430	37 33	66 2	400	47 23	59 9	620	47 23
62 4	-100	15 55	72 33	-1440	5 65	1 67	400	47 23	6 62	620	47 23
63 3	-100	15 55	36 30	-1440	5 65	61 7	400	47 23	3 65	620	47 23
69 68	-100	15 55	42 24	-1440	5 65	38 30	400	47 23	71 68	620	47 23
48 18	-110	2 68	20 46	-1440	5 65	13 55	400	47 23	40 28	620	47 23
22 44	-670	0 70	11 55	-1440	5 65	71 68	400	47 23	46 22	620	47 23
			60 6	-1440	5 65	63 5	400	47 23	11 57	620	47 23



NM FOR PAR 1985



NM FOR PAR 1985

SPILL NR. 69/29
Giver: N
Score: Alle

SPILL NR. 70/30
Giver: Ø
Score: Ingen

SPILL NR. 71/31
Giver: S
Score: NS

SPILL NR. 72/32
Giver: V
Score: ØV

♠ A T 9 7 4 2
 ♠ J 9 8
 ♠ 5
 ♠ K 8 7
 N
 ♠ K 6 3
 ♠ A K 6
 ♠ K Q J 9 3
 ♠ Q J 8 5
 ♠ 7 5
 ♠ A T 2
 ♠ 6 4 3 2

♠ A J 5 2
 ♠ 9 5
 ♠ K 7 6 5 3 2
 ♠ T
 N
 ♠ K
 ♠ K T 6 3 2
 ♠ A Q J 9 4
 ♠ J 7 4
 ♠ T
 ♠ A Q J 9 6 5 4
 ♠ 8
 ♠ Q T 9 8 7 3
 ♠ A Q 8
 ♠ 8
 ♠ K 7 3

♠ K 6 4
 ♠ Q 7
 ♠ 7 5
 ♠ A K T 8 5 3
 N
 ♠ A Q T 7
 ♠ 9 5 4 3 2
 ♠ 6 3 2
 ♠ Q
 ♠ J 9
 ♠ A K T
 ♠ J T 8
 ♠ J 7 6 4

♠ T 7 5 4
 ♠ T T 6
 ♠ T 9 7
 ♠ K 9 5
 N
 ♠ A 8
 ♠ Q 7 3
 ♠ K J 8 3
 ♠ J 8 7 6
 ♠ 8 5 3 2
 ♠ J 8 6
 ♠ A K 9 4
 ♠ 9 2
 ♠ 8 5 3 2
 ♠ J 8 6
 ♠ A K 9 4
 ♠ 9 2
 ♠ K 6 2
 ♠ A 9 8 5 4 2
 ♠ Q 4 2
 ♠ T
 ♠ Q J 9 3
 ♠ K
 ♠ A 6 5
 ♠ A Q 4 3 2

PAR NR.	SCORE	POENG	PAR NR.	SCORE	POENG	PAR NR.	SCORE	POENG	PAR NR.	SCORE	POENG
N/S B/V	N-S	N/S B/V	N/S B/V	N-S	N/S B/V	N/S B/V	N-S	N/S B/V	N/S B/V	N-S	N/S B/V
47	23	100	69	1	69	1	12	58	1100	70	0
9	61	100	69	1	69	1	2	68	700	68	2
38	32	0	66	4	64	6	39	31	650	64	6
24	46	-120	64	6	64	6	44	26	650	64	6
50	20	-150	60	10	60	10	55	15	650	64	6
53	17	-150	60	10	60	10	43	27	590	58	12
54	16	-150	60	10	60	10	18	52	590	58	12
36	34	-180	55	15	55	15	65	5	590	58	12
40	30	-180	55	15	55	15	41	29	500	52	18
43	27	-200	47	23	47	23	59	11	500	52	18
22	48	-200	47	23	47	23	4	66	500	52	18
18	52	-200	47	23	47	23	14	56	450	46	24
62	8	-200	47	23	47	23	15	19	450	46	24
64	6	-200	47	23	47	23	9	61	450	46	24
71	70	-200	47	23	47	23	72	35	420	40	30
55	15	-500	40	30	40	30	36	34	420	40	30
72	35	-600	21	49	21	49	21	49	420	40	30
37	33	-600	21	49	21	49	37	33	300	31	39
39	31	-600	21	49	21	49	40	30	300	31	39
41	29	-600	21	49	21	49	50	20	300	31	39
28	42	-600	21	49	21	49	13	57	300	31	39
44	26	-600	21	49	21	49	64	6	300	31	39
45	25	-600	21	49	21	49	67	3	300	31	39
21	49	-600	21	49	21	49	38	32	250	22	48
51	19	-600	21	49	21	49	24	46	250	22	48
14	56	-600	21	49	21	49	71	70	250	22	48
13	57	-600	21	49	21	49	1	69	150	18	52
59	11	-600	21	49	21	49	47	23	100	15	55
60	10	-600	21	49	21	49	60	10	100	15	55
7	63	-600	21	49	21	49	45	25	-50	10	60
65	5	-600	21	49	21	49	22	48	-50	10	60
4	66	-600	21	49	21	49	53	17	-50	10	60
2	68	-600	21	49	21	49	28	42	-100	5	65
1	69	-600	21	49	21	49	54	16	-100	5	65
12	58	-630	2	68	2	68	62	8	-300	1	69
67	3	-800	0	70	0	70	7	63	-300	1	69



NM FOR PAR 1985

SPILL NR. 73/33
Giver: N
Score: Ingen

♠ Q 8
 ♠ A 9 5 2
 ♠ K 6 5
 ♠ A 9 6 4
 N
 ♠ A J T 5
 ♠ 6
 ♠ J T 8 7 2
 ♠ K T 8
 ♠ 8
 ♠ 6 4 3
 ♠ K Q J T 4 3
 ♠ Q 3
 ♠ 3 2

SPILL NR. 74/34
Giver: Ø
Score: NS

♠ T 8 4
 ♠ A Q 7 2
 ♠ K 9
 ♠ Q J 9 5
 N
 ♠ A K 9 3
 ♠ J 5
 ♠ A J T 5
 ♠ K 8 4
 ♠ J 7 6
 ♠ K T 6 4
 ♠ Q 7 4 3
 ♠ 6 2

SPILL NR. 75/35
Giver: S
Score: ØV

♠ T 8 4
 ♠ A Q 7 2
 ♠ K 9
 ♠ Q J 9 5
 N
 ♠ A K 9 3
 ♠ J 5
 ♠ A J T 5
 ♠ K 8 4
 ♠ Q T 9 2
 ♠ 9 2
 ♠ Q 9 3
 ♠ K T 9 4

SPILL NR. 76/36
Giver: V
Score: Alle

♠ 7 3
 ♠ K Q 6 4 3
 ♠ J T 8 6 5
 ♠ Q
 N
 ♠ K 6 4
 ♠ T 7 5
 ♠ A 7 2
 ♠ A 8 3 2
 ♠ 8
 ♠ A J 8 5
 ♠ A J 8
 ♠ K 4
 ♠ J 7 6 5

PAR NR.	SCORE	POENG	PAR NR.	SCORE	POENG	PAR NR.	SCORE	POENG	PAR NR.	SCORE	POENG								
N/S B/V	N-S	N/S B/V	N/S B/V	N-S	N/S B/V	N/S B/V	N-S	N/S B/V	N/S B/V	N-S	N/S B/V								
14	60	420	70	0	39	35	100	65	5	7	69	420	70	0	25	51	500	69	1
43	31	170	67	3	40	34	100	65	5	67	9	200	68	2	57	19	500	69	1
47	27	170	67	3	41	33	100	65	5	31	45	170	61	9	5	71	300	66	4
41	33	140	50	20	45	29	100	65	5	27	49	170	61	9	10	66	200	64	6
30	44	140	50	20	15	59	100	65	5	21	55	170	61	9	67	9	150	62	8
45	29	140	50	20	64	10	100	65	5	17	59	170	61	9	72	38	100	44	26
26	48	140	50	20	72	37	50	50	20	65	11	170	61	9	42	34	100	44	26
49	25	140	50	20	38	36	50	50	20	4	1	170	61	9	43	33	100	44	26
23	51	140	50	20	43	31	50	50	20	10	66	150	54	16	44	32	100	44	26
53	21	140	50	20	30	44	50	50	20	72	38	140	37	33	47	29	100	44	26
20	54	140	50	20	26	48	50	50	20	39	37	140	37	33	48	28	100	44	26
61	13	140	50	20	55	19	50	50	20	40	36	140	37	33	50	26	100	44	26
62	12	140	50	20	11	63	50	50	20	42	34	140	37	33	53	23	100	44	26
64	10	140	50	20	6	68	50	50	20	44	32	140	37	33	54	22	100	44	26
67	7	140	50	20	2	1	50	50	20	47	29	140	37	33	58	18	100	44	26
69	5	140	50	20	53	21	-80	40	30	50	26	140	37	33	58	18	100	44	26
3	71	140	50	20	61	13	-90	36	34	53	23	140	37	33	17	59	100	44	26
2	1	140	50	20	66	8	-90	36	34	54	22	140	37	33	12	64	100	44	26
72	37	-50	25	45	69	5	-90	36	34	16	60	140	37	33	70	6	100	44	26
39	35	-50	25	45	42	32	-110	27	43	56	20	140	37	33	140	37	33	70	6
40	34	-50	25	45	46	28	-110	27	43	15	61	140	37	33	140	37	33	70	6
56	18	-50	25	45	47	27	-110	27	43	63	13	140	37	33	140	37	33	70	6
57	17	-50	25	45	52	22	-110	27	43	5	71	140	37	33	140	37	33	70	6
16	58	-50	25	45	20	54	-110	27	43	3	2	140	37	33	140	37	33	70	6
15	59	-50	25	45	25	45	-110	27	43	41	35	120	19	51	19	51	39	37	37
11	63	-50	25	45	24	50	-120	15	55	25	51	120	19	51	17	55	-500	17	53
9	65	-50	25	45	57	17	-120	15	55	57	19	110	16	54	21	55	-500	13	57
4	70	-50	25	45	62	12	-120	15	55	43	33	90	12	58	27	49	-620	13	57
52	22	-100	14	56	9	65	-120	15	55	43	33	90	12	58	15	61	-620	13	57
42	32	-170	10	60	67	7	-120	15	55	24	52	90	12	58	15	61	-620	13	57
46	28	-170	10	60	4	70	-120	15	55	58	18	90	12	58	40	36	-650	5	65
55	19	-170	10	60	49	25	-140	7	63	46	30	-50	5	65	41	35	-650	5	65
38	36	-420	4	66	14	60	-140	7	63	62	14	-50	5	65	56	20	-650	5	65
66	8	-420	4	66	23	51	-150	3	67	12	64	-50	5	65	62	14	-650	5	65
6	68	-420	4	66	3	71	-150	3	67	68	8	-50	5	65	65	11	-650	5	65
24	50	-590	0	70	16	58	-180	0	70	48	28	-150	0	70	68	8	-650	5	65



NM FOR PAR 1985



NM FOR PAR 1985

SPILL NR. 77/37
Giver: N

Score: NS

SPILL NR. 78/38
Giver: Ø

Score: ØV

SPILL NR. 79/39
Giver: S

Score: Alle

SPILL NR. 80/40
Giver: V

Score: Ingen

SPILL NR.	Giver	Score	Hand 1	Hand 2	Hand 3	Hand 4	Hand 5
77/37	N	NS	♠ J T 9 5 2 ♥ J T 6 ♦ K T 8 5 ♣ A Q 9	♠ A 7 6 3 ♥ A J 8 5 4 ♦ - ♣ T 4 3 2	♠ J T 7 3 ♥ J T 6 ♦ A K ♣ Q 9 3 2	♠ T 9 5 2 ♥ Q 8 3 ♦ Q J 8 5 3 ♣ A	♠ K J 7 3 ♥ J T 6 ♦ A K ♣ Q 9 3 2
78/38	Ø	ØV	♠ J T 9 5 2 ♥ J T 6 ♦ K T 8 5 ♣ A Q 9	♠ A 7 6 3 ♥ A J 8 5 4 ♦ - ♣ T 4 3 2	♠ K J 7 3 ♥ J T 6 ♦ A K ♣ Q 9 3 2	♠ T 9 5 2 ♥ Q 8 3 ♦ Q J 8 5 3 ♣ A	♠ K J 7 3 ♥ J T 6 ♦ A K ♣ Q 9 3 2
79/39	S	Alle	♠ J T 9 5 2 ♥ J T 6 ♦ K T 8 5 ♣ A Q 9	♠ A 7 6 3 ♥ A J 8 5 4 ♦ - ♣ T 4 3 2	♠ K J 7 3 ♥ J T 6 ♦ A K ♣ Q 9 3 2	♠ T 9 5 2 ♥ Q 8 3 ♦ Q J 8 5 3 ♣ A	♠ K J 7 3 ♥ J T 6 ♦ A K ♣ Q 9 3 2
80/40	V	Ingen	♠ J T 9 5 2 ♥ J T 6 ♦ K T 8 5 ♣ A Q 9	♠ A 7 6 3 ♥ A J 8 5 4 ♦ - ♣ T 4 3 2	♠ K J 7 3 ♥ J T 6 ♦ A K ♣ Q 9 3 2	♠ T 9 5 2 ♥ Q 8 3 ♦ Q J 8 5 3 ♣ A	♠ K J 7 3 ♥ J T 6 ♦ A K ♣ Q 9 3 2

PAR NR.	SCORE	POENG	PAR NR.	SCORE	POENG	PAR NR.	SCORE	POENG	PAR NR.	SCORE	POENG	PAR NR.	SCORE	POENG
N/S Ø/V	N-S	N/S Ø/V	N/S Ø/V	N-S	N/S Ø/V	N/S Ø/V	N-S	N/S Ø/V	N/S Ø/V	N-S	N/S Ø/V	N/S Ø/V	N-S	N/S Ø/V
63 15	1400	70 0	45 33	490	70 0	19 61	800	70 0	42 38	50 69	1 1	19 61	-150	7 63
8 70	930	68 2	69 9	170	67 3	43 37	670	67 3	46 34	50 69	1 1	17 63	-150	7 63
13 65	790	66 4	4 3	170	67 3	7 2	670	67 3	52 28	50 65	5 5	18 62	-170	4 66
71 7	700	64 6	47 31	140	64 6	33 47	500	64 6	27 53	-50 65	5 5	26 54	-300	1 69
17 61	630	62 8	44 34	110	55 15	67 13	300	62 8	41 39	-100 51	19	64 16	-140	18 52
40 38	500	62 8	32 46	110	55 15	41 39	200	57 13	43 37	-100 51	19	14 66	-140	18 52
26 52	500	62 8	54 24	110	55 15	48 32	200	57 13	35 47	-100 51	19	9 71	-110	33 37
58 20	500	62 8	58 20	110	55 15	1 8	200	57 13	33 47	-100 51	19	14 66	-140	18 52
59 19	500	62 8	18 60	110	55 15	49 31	150	51 19	39 31	-100 51	19	14 66	-140	18 52
16 62	500	62 8	40 38	110	55 15	55 15	150	51 19	56 24	-100 51	19	14 66	-140	18 52
68 10	500	62 8	16 62	110	55 15	29 51	140	48 22	58 24	-100 51	19	14 66	-140	18 52
45 33	300	47 23	63 15	110	55 15	44 36	110	48 22	5 4	-100 51	19	14 66	-140	18 52
45 33	300	47 23	66 12	110	55 15	52 28	110	39 31	6 3	-100 51	19	14 66	-140	18 52
32 46	300	47 23	17 61	90	43 27	44 36	110	39 31	5 4	-100 51	19	14 66	-140	18 52
22 56	200	44 26	13 65	90	43 27	55 25	110	39 31	6 3	-100 51	19	14 66	-140	18 52
55 23	170	42 28	11 67	90	43 27	5 4	110	39 31	5 4	-100 51	19	14 66	-140	18 52
43 35	150	36 34	42 36	80	38 32	17 63	110	39 31	6 3	-100 51	19	14 66	-140	18 52
44 34	150	36 34	40 38	80	38 32	14 66	110	39 31	5 4	-100 51	19	14 66	-140	18 52
18 60	150	36 34	41 37	80	38 32	70 10	110	39 31	6 3	-100 51	19	14 66	-140	18 52
69 9	150	36 34	43 35	80	38 32	5 4	110	39 31	6 3	-100 51	19	14 66	-140	18 52
5 2	150	36 34	49 29	80	38 32	26 54	100	25 45	6 3	-100 51	19	14 66	-140	18 52
42 36	140	29 41	51 27	80	38 32	6 3	100	25 45	6 3	-100 51	19	14 66	-140	18 52
48 30	140	29 41	25 53	80	38 32	46 34	100	25 45	6 3	-100 51	19	14 66	-140	18 52
72 39	100	23 47	57 21	80	38 32	58 22	100	25 45	6 3	-100 51	19	14 66	-140	18 52
51 27	100	23 47	64 14	80	38 32	60 20	100	25 45	6 3	-100 51	19	14 66	-140	18 52
25 53	100	23 47	68 10	80	38 32	6 3	100	25 45	6 3	-100 51	19	14 66	-140	18 52
49 29	50	17 53	71 7	80	38 32	26 54	100	25 45	6 3	-100 51	19	14 66	-140	18 52
57 21	50	17 53	6 1	80	38 32	6 3	100	25 45	6 3	-100 51	19	14 66	-140	18 52
47 31	0	11 59	22 56	90	14 56	18 62	90	14 56	6 3	-100 51	19	14 66	-140	18 52
64 14	0	11 59	8 70	100	12 58	69 11	90	14 56	6 3	-100 51	19	14 66	-140	18 52
66 12	0	11 59	26 52	110	8 62	9 71	90	14 56	6 3	-100 51	19	14 66	-140	18 52
4 3	0	11 59	55 23	110	8 62	64 16	110	14 56	6 3	-100 51	19	14 66	-140	18 52
28 50	-100	6 64	59 19	110	8 62	72 40	120	5 65	6 3	-100 51	19	14 66	-140	18 52
41 37	-170	4 66	72 39	130	3 67	50 30	120	5 65	6 3	-100 51	19	14 66	-140	18 52
54 24	-200	2 68	48 30	130	3 67	12 68	150	2 68	6 3	-100 51	19	14 66	-140	18 52
11 67	-300	0 70	5 2	150	0 70	42 38	200	0 70	23 57	-300 1	69	23 57	-300	1 69



NM FOR PAR 1985

SPILL NR. 81/1
Giver: N
Score: Inger

♠ Q 7 2
 ♠ A J 7 5 2
 ♠ K Q 9 8
 ♠ 8
 ♠ A K J 8 4 3
 ♠ 8
 ♠ J 6 5 2
 ♠ A 9

♠ 9 6
 ♠ K Q 6 3
 ♠ T 7
 ♠ K Q 7 6 5

♠ T 5
 ♠ T 9 4
 ♠ A 4 3
 ♠ J T 4 3 2

PAR NR.	N/S B/V	SCORE	POENG	PAR NR.	N/S B/V	SCORE	POENG
13	69	500	70	45	37	1500	70
47	35	300	61	43	39	1440	60
28	54	300	61	46	36	1440	60
56	26	300	61	30	52	1440	60
57	25	300	61	59	23	1440	60
24	58	300	61	60	22	1440	60
60	22	300	61	70	12	1440	60
19	63	300	61	71	11	1440	60
10	1	300	61	10	1	1440	60
46	36	140	51	2	9	1440	60
61	21	140	51	19	63	1430	50
42	40	100	44	34	48	1370	33
44	38	100	44	50	32	1370	33
30	52	100	44	51	31	1370	33
27	55	100	44	28	54	1370	33
66	16	100	44	27	55	1370	33
51	31	50	38	57	25	1370	33
72	41	-50	23	24	58	1370	33
43	39	-50	23	20	62	1370	33
34	48	-50	23	18	64	1370	33
50	32	-50	23	65	17	1370	33
53	29	-50	23	66	16	1370	33
59	23	-50	23	15	67	1370	33
20	62	-50	23	68	14	1370	33
18	64	-50	23	72	41	1100	16
65	17	-50	23	7	4	1370	33
15	67	-50	23	7	4	1370	33
68	14	-50	23	72	41	1100	16
2	9	-50	23	61	21	690	13
8	3	-50	23	6	5	690	13
6	5	-50	23	47	35	680	10
70	12	-100	7	44	38	660	7
7	4	-100	7	49	33	660	7
49	33	-140	4	56	26	500	4
45	37	-530	1	42	40	-100	2
71	11	-530	1	53	29	-200	0

SPILL NR. 82/2
Giver: Ø
Score: NS

♠ 4 3 2
 ♠ 5 4
 ♠ Q T 7 6 3
 ♠ 9 8 7

♠ T
 ♠ K Q 7 6
 ♠ A 9 4
 ♠ A 6 5 4 2
 ♠ A Q 9 8 6
 ♠ T 9 3 2
 ♠ 8 5 2

♠ K J 7 5
 ♠ A J 8
 ♠ K J
 ♠ K Q J T

PAR NR.	N/S B/V	SCORE	POENG	PAR NR.	N/S B/V	SCORE	POENG
45	37	1500	70	25	59	920	70
43	39	1440	60	7	6	550	68
46	36	1440	60	62	22	490	66
30	52	1440	60	1	12	460	64
59	23	1440	60	72	42	430	59
60	22	1440	60	48	36	430	59
70	12	1440	60	43	41	400	51
71	11	1440	60	61	23	430	59
10	1	1440	60	61	23	430	59
2	9	1440	60	43	41	400	51
19	63	1430	50	57	27	400	51
34	48	1370	33	60	24	400	51
50	32	1370	33	69	15	400	51
51	31	1370	33	47	37	170	46
28	54	1370	33	46	38	-50	33
27	55	1370	33	35	49	-50	33
57	25	1370	33	50	34	-50	33
24	58	1370	33	28	56	-50	33
10	1	1370	33	58	26	-50	33
2	9	1370	33	19	65	-50	33
19	63	1370	33	16	68	-50	33
34	48	1370	33	67	17	-50	33
50	32	1370	33	11	2	-50	33
53	29	1370	33	11	2	-50	33
59	23	1370	33	3	10	-50	33
20	62	1370	33	8	5	-50	33
18	64	1370	33	44	40	-100	13
65	17	1370	33	45	39	-100	13
15	67	1370	33	51	33	-100	13
68	14	1370	33	51	33	-100	13
72	41	1100	16	29	55	-100	13
7	4	1370	33	20	64	-100	13
7	4	1370	33	14	70	-100	13
61	21	690	13	9	4	-100	13
6	5	690	13	21	63	-200	4
47	35	680	10	52	32	-250	1
44	38	660	7	66	18	-250	1
49	33	660	7				
56	26	500	4				
42	40	-100	2				
53	29	-200	0				

SPILL NR. 83/3
Giver: S
Score: ØV

♠ A 8 5 2
 ♠ K Q 4 3
 ♠ 4
 ♠ A Q 9 4
 ♠ T 9 7 6 3
 ♠ A T 8 7 6
 ♠ 3
 ♠ T 3
 ♠ J 8 7 5

♠ 9 2
 ♠ A K J T 7 6 5 2
 ♠ K 6 2

PAR NR.	N/S B/V	SCORE	POENG	PAR NR.	N/S B/V	SCORE	POENG
25	59	920	70	31	53	630	68
7	6	550	68	28	56	630	68
62	22	490	66	1	12	630	68
460	64	6	6	47	37	600	53
72	42	430	59	35	49	600	53
48	36	430	59	51	33	600	53
43	41	400	51	52	32	600	53
61	23	430	59	57	27	600	53
61	23	430	59	25	59	600	53
43	41	400	51	66	18	600	53
57	27	400	51	67	17	600	53
60	24	400	51	16	68	600	53
69	15	400	51	14	70	600	53
47	37	170	46	11	2	600	53
46	38	-50	33	3	10	600	53
35	49	-50	33	62	22	180	40
50	34	-50	33	44	40	150	35
28	56	-50	33	44	40	150	35
58	26	-50	33	50	34	150	35
19	65	-50	33	50	34	150	35
16	68	-50	33	61	23	150	35
67	17	-50	33	72	42	150	35
11	2	-50	33	45	39	150	35
11	2	-50	33	46	38	150	35
3	10	-50	33	71	13	150	35
8	5	-50	33	72	42	150	35
44	40	-100	13	45	39	150	35
45	39	-100	13	46	38	150	35
51	33	-100	13	58	26	150	35
51	33	-100	13	60	24	150	35
29	55	-100	13	69	15	150	35
20	64	-100	13	9	4	150	35
14	70	-100	13	43	41	150	35
9	4	-100	13	54	30	150	35
21	63	-200	4	29	55	150	35
52	32	-250	1	20	64	150	35
66	18	-250	1	19	65	150	35
				14	70	150	35
				21	63	150	35
				71	13	150	35
				8	5	150	35

SPILL NR. 84/4
Giver: V
Score: Alle

♠ A T
 ♠ 9 8
 ♠ K J 9 4 3
 ♠ A K 9 7
 ♠ Q J 3
 ♠ A Q 6 3
 ♠ T 5
 ♠ 8 6 4 2

♠ 9 6 5 2
 ♠ K T 7
 ♠ A Q 6 2
 ♠ J T

♠ N
 ♠ K 8 7 4
 ♠ J 5 4 2
 ♠ 8 7
 ♠ Q 5 3



NM FOR PAR 1985



NM FOR PAR 1985



NM FOR PAR 1985

SPILL NR. 85/5
Driver: N
Score: NS

SPILL NR. 86/6
Driver: Ø
Score: ØV

SPILL NR. 87/7
Driver: S
Score: Alle

SPILL NR. 88/8
Driver: V
Score: Ingen

♠ 7 5
 ♠ K Q J 8
 ♠ T 5 3
 ♠ A K J 4
 N
 ♠ J 9 8 3
 ♠ A 7 5
 ♠ 4
 ♠ Q 9 8 7 6
 ♠ A K Q T 6 4
 ♠ 2
 ♠ A Q 7
 ♠ T 5 3
 ♠ 2

♠ K 9 7 4 3 2
 ♠ 8
 ♠ 4
 ♠ K 9 7 5 4
 N
 ♠ J 6 5
 ♠ T 9 5 4
 ♠ J 6 3 2
 ♠ 6 3
 ♠ A Q
 ♠ A K J
 ♠ A Q 9 7
 ♠ Q J T 2

♠ A 4 3
 ♠ K Q 9 8
 ♠ K 9 4
 ♠ J 4 2
 ♠ J 2
 ♠ A J T 3 2
 ♠ 8 7 6 3
 ♠ Q 7
 N
 ♠ K 9 8 7 5
 ♠ 7
 ♠ Q J 5
 ♠ K 9 5 3

♠ A 9 6 4
 ♠ A K 5
 ♠ K 7 4 3 2
 ♠ 3
 N
 ♠ 3
 ♠ T 9 3 2
 ♠ 9 5
 ♠ Q J T 7 6
 ♠ K T 8 7
 ♠ Q J 7 4
 ♠ A T 6
 ♠ K 4

PAR NR.	SCORE	POENG
N/S Ø/V	N-S	N/S Ø/V
8	1500	70 0
7	1100	68 2
15	71	1100
47	39	660
4	11	660
45	41	650
67	19	650
55	31	630
55	15	630
29	57	630
62	24	630
1	14	630
72	43	620
49	37	620
36	50	620
51	35	620
53	33	620
30	56	620
22	64	620
20	66	620
68	18	620
70	16	620
10	5	620
9	6	620
46	40	600
61	25	600
58	28	-100
59	27	-100
48	38	-200
52	34	-200
32	54	-200
26	60	-200
63	23	-200
21	65	-200
17	69	-200
2	13	-200
12	3	-200
44	42	-300

PAR NR.	SCORE	POENG
N/S Ø/V	N-S	N/S Ø/V
51	35	990
30	56	990
29	57	990
61	25	990
61	9	990
67	19	990
17	69	990
15	71	990
1	14	990
4	11	990
59	11	990
59	11	990
8	7	990
53	33	980
22	64	980
68	18	980
2	13	980
72	43	920
31	39	920
52	34	920
32	54	920
55	31	920
58	28	920
59	27	920
62	24	920
9	6	920
25	45	920
25	45	920
21	49	990
44	42	990
45	41	490
46	40	490
47	39	480
48	38	480
49	37	480
49	37	480
36	53	480
63	23	480
10	60	480
10	60	480
10	60	480
70	16	480
10	60	480
10	60	480
26	60	230

PAR NR.	SCORE	POENG
N/S Ø/V	N-S	N/S Ø/V
10	7	670
71	17	380
30	58	300
13	4	200
72	44	100
47	41	100
49	39	100
100	100	100
37	51	100
27	61	100
62	26	100
69	19	100
18	70	100
16	1	100
2	15	-90
5	12	-100
46	42	-110
33	55	-110
56	32	-110
59	29	-110
22	66	-110
21	67	-110
3	14	-110
11	6	-110
45	43	-120
48	40	-120
54	34	-120
63	25	-120
50	38	-140
52	36	-140
53	35	-140
60	28	-140
64	24	-140
23	65	-140
68	20	-140
9	8	-140
31	57	-150

PAR NR.	SCORE	POENG
N/S Ø/V	N-S	N/S Ø/V
46	42	500
3	14	490
22	66	460
47	41	420
30	58	420
27	61	420
21	67	420
2	15	420
5	12	420
68	20	420
11	6	420
9	8	420
53	35	400
54	34	400
71	17	400
63	25	400
16	1	400
72	44	-50
45	43	-50
48	40	-50
49	39	-50
49	39	-50
50	38	-50
37	51	-50
52	36	-50
52	36	-50
62	26	-50
64	24	-50
69	19	-50
13	4	-50
10	7	-50
18	70	-250
23	65	-470